

### Raumnutzungskarte - Blatt Ost

- #### Regionale Siedlungsstruktur
- Siedlungsbereich Wohnen, Gemeinde oder Gemeindefeld (Z) (PS 1.4.2.2)
  - Siedlungsbereich Gewerbe, Gemeinde oder Gemeindefeld (Z) (PS 1.5.2.2)
  - ▨ Vorranggebiet für Industrie, Gewerbe, Dienstleistung, Logistik (Z) (PS 1.5.2.3)
  - ▨ Zentralörtlicher Standortbereich für Einzelhandelsprojekte (Z) (PS 1.7.3.1)
  - ▨ Ergänzungsstandort für Einzelhandelsprojekte (Z) (PS 1.7.3.2)

- nachrichtlich  
Bestand Planung
- Siedlungsfläche Wohnen (N)
  - Siedlungsfläche Industrie und Gewerbe (N)
  - Sonderfläche Bund (N)
  - Entwicklungsfläche militärische Konversion (N)

- #### Regionale Freiraumstruktur
- ▨ Regionaler Grünzug (Z) (PS 2.1.1)
  - ▨ Grünstruktur (Z) (PS 2.1.2)
  - ▨ Vorranggebiet für Naturschutz und Landschaftspflege (Z) (PS 2.2.1.2)
  - ▨ Vorranggebiet für Naturschutz und Landschaftspflege (G) (PS 2.2.1.3)
  - ▨ Vorranggebiet für den Grundwasserschutz (Z) (PS 2.2.3.2)
  - ▨ Vorranggebiet für den Grundwasserschutz (G) (PS 2.2.3.3)
  - ▨ Vorranggebiet für den vorbeugenden Hochwasserschutz (Z) (PS 2.2.5.2)
  - ▨ Vorranggebiet für den vorbeugenden Hochwasserschutz (G) (PS 2.2.5.3)
  - ▨ Vorranggebiet für die Landwirtschaft (Z) (PS 2.3.1.2)
  - ▨ Vorranggebiet für die Landwirtschaft (G) (PS 2.3.1.3)
  - ▨ Vorranggebiet für Wald und Forstwirtschaft (Z) (PS 2.3.2.2)
  - ▨ Vorranggebiet für Wald und Forstwirtschaft (G) (PS 2.3.2.3)
  - ▨ Vorranggebiet für den Rohstoffabbau (Z) (PS 2.4.2.1)
  - ▨ Vorranggebiet für die Rohstoffförderung (G) (PS 2.4.2.2)

- nachrichtlich  
Bestand Planung
- ▨ Hochwasserückhaltungsmaßnahme am Rhein (N)
  - ▨ Landesweiter Biotopverbund Rheinland-Pfalz (N)
  - ▨ Sonstige Waldfläche, Gehölz (N)
  - ▨ Sonstige landschaftliche Gebiete und sonstige Flächen (N)
  - ▨ Gewässer (N)

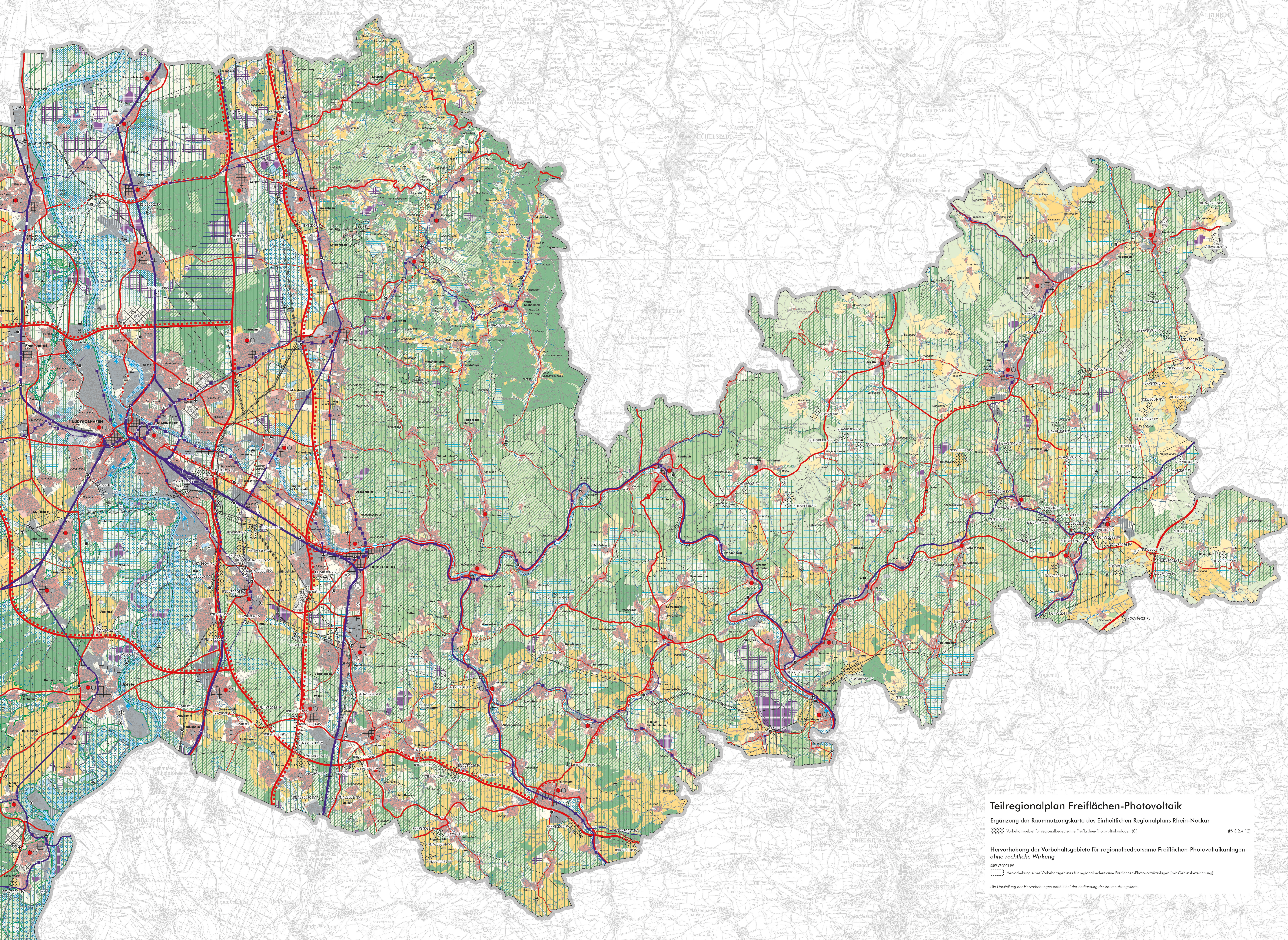
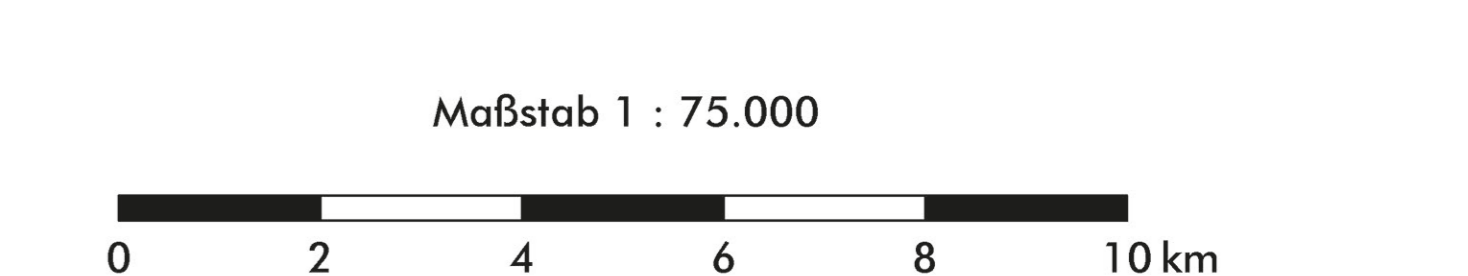
#### Regionale Infrastruktur

- ##### Verkehrsinfrastruktur
- ▨ Untersuchungskorridor zur Trassenfestlegung der ICE-/Neubaustrecke Rhein/Main - Rhein/Neckar (Z) (PS 3.1.3.2)
  - ▨ Freikuhntasse für den Schienenverkehr (Neubau) (Z) (PS 3.1.3.5)
  - ▨ Freikuhntasse für den Schienenverkehr (Ausbau) (Z) (PS 3.1.3.5)
  - ▨ Freikuhntasse für den Schienenverkehr (Sicherung) (Z) (PS 3.1.3.5)

- nachrichtlich  
Bestand Planung
- ▨ Großräumige Schienenverbindung (N)
  - ▨ Überregionale Schienenverbindung (N)
  - ▨ Regionale Schienenverbindung (N)
  - ▨ Güterverkehrsstrecke (N)
  - ▨ Bahnhof/Haltepunkt (N)
  - ▨ Großräumige Straßenverbindung (N)
  - ▨ Ausbaumaßnahme (N)
  - Trasse mit unbestimmtem Verlauf (N)
  - ▨ Überregionale Straßenverbindung (N)
  - ▨ Ausbaumaßnahme (N)
  - Trasse mit unbestimmtem Verlauf (N)
  - ▨ Regionale Straßenverbindung (N)
  - Trasse mit unbestimmtem Verlauf (N)
  - Aus-/Neubau von Netzknoten (N)
  - ▨ Verkehrslandeplatz (N)
  - ▨ Landebahn (N)
  - ▨ Sonderlandeplatz (N)
  - ▨ Segelfluggelände (N)
  - ▨ Hafen (N)
  - ▨ Fähre (N)

- ##### Technische Infrastruktur
- ▨ Hochspannungsfreileitung ab 110 kV (N)
  - ▨ Umspannwerk (N)
  - ▨ Erdgasuntertagespeicher (N)
  - ▨ Kläranlage (N)
  - ▨ Abfallbehandlungsanlage (N)
  - ▨ Deponie (N)

- #### Grenzen
- ▨ Regionsgrenze
  - ▨ Kreisgrenze
  - ▨ Gemeindegrenze



### Teilregionalplan Freiflächen-Photovoltaik

Ergänzung der Raumnutzungskarte des Einheitlichen Regionalplans Rhein-Neckar

- ▨ Vorranggebiet für regionalbedeutende Freiflächen-Photovoltaikanlagen (G) (PS 3.2.4.12)

Hervorhebung der Vorranggebiete für regionalbedeutende Freiflächen-Photovoltaikanlagen – ohne rechtliche Wirkung

- ▨ Hervorhebung eines Vorranggebietes für regionalbedeutende Freiflächen-Photovoltaikanlagen (mit Gebietsbezeichnung)

Die Darstellung der Hervorhebungen entfällt bei der Entlassung der Raumnutzungskarte.