



PRESSEINFORMATION

www.m-r-n.com/presse

Aus Matchbox-Projekt „Erz. 7139“ entstandene Foto- gramme in Mannheimer TEN-Gallery ausgestellt

Die in der Folge des Matchbox-Projekts „Erz. 7139“ in Dannstadt-Schauernheim entstandene Ausstellung „Vegetabilien Fotogramme“ eröffnet am 13. März 2020 in der Mannheimer TEN-Gallery.

Auf Einladung von Matchbox, dem wandernden Kunst- und Kulturprojekt in der Region Rhein-Neckar, war die in Kasachstan geborene Fotografin Irina Ruppert von Frühling bis Herbst 2017 mehrere Monate in Dannstadt-Schauernheim, um dort mit osteuropäischen Erntehelfern zu leben und sie zu porträtieren. Sie setzte sich in ihrer Residenz intensiv mit den Themen Landwirtschaft und Saisonarbeit auseinander und arbeitete für ihre Recherche selbst in Betrieben und auf dem Feld. Entstanden ist die Ausstellung „Erz. 7139“, die im Rahmen des überregionalen Fotofestivals „OFF//FOTO“ 2017 auf den Feldern der Kommune zu sehen war und überregional Beachtung fand: überlebensgroße Porträts von bulgarischen, polnischen und rumänischen Saisonarbeitern sowie den letzten verbliebenen Landwirten vor dem Hintergrund vergrößerter historischer Landschaftsaufnahmen.

Für die „Vegetabilien Fotogramme“, die nun in Folge des Matchbox-Projekts entstanden, nutzte die Künstlerin den Abfall von Salaten, Kohlköpfen und Kräutern, der als unverkäuflich bei ihrer Arbeit auf den Feldern zurückblieb, presste und trocknete die Blätter und brachte sie in ihrer Dunkelkammer als analoge, einmalige Fotogramme auf Fotopapier. Fotogramme gehören zu den ältesten Fotografie-Verfahren, für das keine Kamera nötig ist: ein Objekt, wie in diesem Fall ein leicht transparentes Gemüseblatt, wird auf Fotopapier gebracht und direkt belichtet. So zeigen die „Vegetabilien Fotogramme“ nicht nur die Umrisse der Gemüseblätter, sondern auch die feinen Strukturen und eine einzigartige Farbigkeit.

Eröffnung

13. März 2020, 19 Uhr, TEN-Gallery, T 6, 10, 68161 Mannheim
Einführung in die fotografische Arbeit von Irina Ruppert durch Lea Gerschwitz (Projektleitung Matchbox)

Laufzeit der Ausstellung

13. März bis 4. April 2020

Öffnungszeiten

Donnerstag bis Samstag, 11 bis 19 Uhr, Eintritt frei.

Ansprechpartnerin

Alena Butscher
Kulturbüro der Metropolregion
Rhein-Neckar GmbH

Telefon

+49 621 10708-418

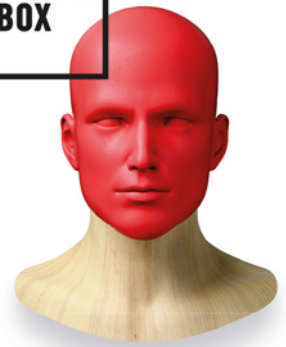
Fax

+49 321 10708-400

E-Mail

alena.butscher@m-r-n.com

Mannheim,
11. März 2020



Über Matchbox

Matchbox erschließt als wanderndes Kunst- und Kulturprojekt Schritt für Schritt die Landkarte der Region Rhein-Neckar. Seit 2015 treffen bei Matchbox international renommierte Musiker, Performer, Autoren und bildende Künstler auf Kommunen der Region, in und mit denen sie ungewöhnliche und ortsspezifische Kunstprojekte entwickeln. Es geht darum, gezielt den ländlichen Raum abseits der urbanen Zentren zu bespielen. Im Mittelpunkt dieses einzigartigen Kunst- und Kulturprogramms stehen der künstlerische Prozess, die unmittelbare Teilhabe und das Erleben von Kunst direkt vor der eigenen Haustür – in Gemeinden in Baden-Württemberg, Hessen und Rheinland-Pfalz.

Weitere Informationen zu Matchbox sind abrufbar unter www.matchbox-rhein-neckar.de oder auf Facebook unter www.facebook.com/matchbox.rheinneckar.