

# Einheitlicher Regionalplan Rhein-Neckar

## 1. Änderung

Kapitel 1.4 Wohnbauflächen  
Kapitel 1.5 Gewerbliche Bauflächen  
Entwurf zum Satzungsbeschluss  
Stand: Dezember 2023



## Raumnutzungskarte - Blatt West

### Regionale Siedlungsstruktur

- Siedlungsbereich Wohnen, Gemeinde oder Gemeindeteil (Z) (PS 1.4.2.4)
  - Siedlungsbereich Gewerbe, Gemeinde oder Gemeindeteil (Z) (PS 1.5.2.2)
  - Zentralörtlicher Standortbereich für Einzelhandelsgroßprojekte (Z) (PS 1.7.3.1)
  - Ergänzungstandort für Einzelhandelsgroßprojekte (Z) (PS 1.7.3.2)
- nachrichtlich:
- Siedlungsfläche Wohnen (N)
  - Siedlungsfläche Industrie und Gewerbe (N)
  - Sonderfläche Bund (N)
  - Entwicklungsfläche militärische Konversion (N)

### Regionale Freiraumstruktur

- Regionaler Grünzug (Z) (PS 2.1.1)
- Grünzäsur (Z) (PS 2.1.2)
- Vorranggebiet für Naturschutz und Landschaftspflege (Z) (PS 2.2.1.2)
- Vorbehaltgebiet für Naturschutz und Landschaftspflege (G) (PS 2.2.1.3)
- Vorranggebiet für den Grundwasserschutz (Z) (PS 2.2.3.2)
- Vorbehaltgebiet für den Grundwasserschutz (G) (PS 2.2.3.3)
- Vorranggebiet für den vorbeugenden Hochwasserschutz (Z) (PS 2.2.5.2)
- Vorbehaltgebiet für den vorbeugenden Hochwasserschutz (G) (PS 2.2.5.3)
- Vorranggebiet für die Landwirtschaft (Z) (PS 2.3.1.2)
- Vorbehaltgebiet für die Landwirtschaft (G) (PS 2.3.1.3)
- Vorranggebiet für Wald und Forstwirtschaft (Z) (PS 2.3.2.2)
- Vorbehaltgebiet für Wald und Forstwirtschaft (G) (PS 2.3.2.3)
- Vorranggebiet für den Rohstoffabbau (Z) (PS 2.4.2.1)
- Vorbehaltgebiet für die Rohstoffförderung (G) (PS 2.4.2.2)

- nachrichtlich:
- Hochwasserrückhaltebecken am Rhein (N)
  - Landesweiter Biotopverbund Rheinland-Pfalz (N)
  - Sonstige Waldfläche, Gehölz (N)
  - Sonstige landschaftliche Gebiete und sonstige Flächen (N)
  - Gewässer (N)

### Regionale Infrastruktur

- #### Verkehrsinfrastruktur
- Untersuchungskorridor zur Trassenfestlegung der ICE-Halbhohe Rhein/Main - Rhein/Neckar (Z) (PS 3.1.3.2)
  - Freilichttrasse für den Schienenverkehr (Neubau) (Z) (PS 3.1.3.5)
  - Freilichttrasse für den Schienenverkehr (Ausbau) (Z) (PS 3.1.3.5)
  - Freilichttrasse für den Schienenverkehr (Sicherung) (Z) (PS 3.1.3.5)

- nachrichtlich:
- Großräumige Schienenverbindung (N)
  - Überregionale Schienenverbindung (N)
  - Regionale Schienenverbindung (N)
  - Güterverkehrsstrecke (N)
  - Bahnhof/Haltepunkt (N)
  - Großräumige Straßenverbindung (N)
  - Ausbaumaßnahme (N)
  - Trasse mit unbestimmtem Verlauf (N)
  - Überregionale Straßenverbindung (N)
  - Ausbaumaßnahme (N)
  - Trasse mit unbestimmtem Verlauf (N)
  - Regionale Straßenverbindung (N)
  - Trasse mit unbestimmtem Verlauf (N)
  - Aus-/Neubau von Netzknoten (N)
  - Verkehrslandeplatz (N)
  - Landebahn (N)
  - Sonderlandeplatz (N)
  - Segelfluggelände (N)
  - Hafen (N)
  - Fähre (N)

- #### Technische Infrastruktur
- nachrichtlich:
- Hochspannungsfreileitung ab 110 kV (N)
  - Umspannwerk (N)
  - Erdgasuntertagespeicher (N)
  - Kläranlage (N)
  - Abfallbehandlungsanlage (N)
  - Deponie (N)

- #### Grenzen
- Regionsgrenze
  - Kreisgrenze
  - Gemeindegrenze

## Änderungen der Raumnutzungskarte

### Vorranggebiete für Gewerbe und Dienstleistung und Vorranggebiete für Industrie und Logistik

- Vorranggebiet für Gewerbe und Dienstleistung (Z) (PS 1.5.2.4)
- Vorranggebiet für Industrie und Logistik (Z) (PS 1.5.2.5)

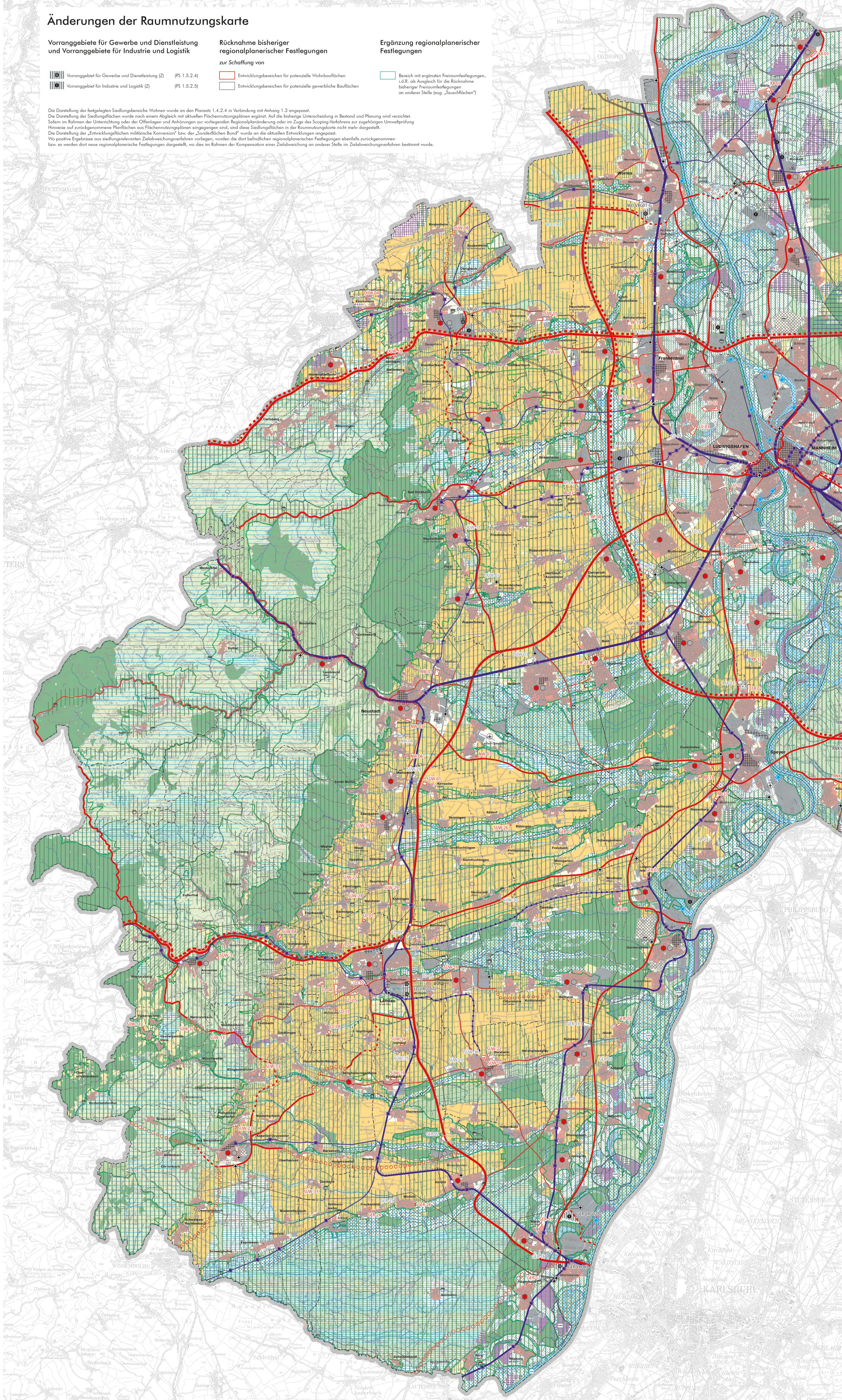
### Rücknahme bisheriger regionalplanerischer Festlegungen zur Schaffung von

- Entwicklungsbereichen für potenzielle Wohnbauflächen
- Entwicklungsbereichen für potenzielle gewerbliche Bauflächen

### Ergänzung regionalplanerischer Festlegungen

- Bereich mit ergänzten Freiraumfestlegungen, i.d.R. als Ausgleich für die Rücknahme bisheriger Freiraumfestlegungen an anderer Stelle (sog. „Ausgleichflächen“)

Die Darstellung der festgelegten Siedlungsbereiche Wohnen wurde an den Plansatz 1.4.2.4 in Verbindung mit Anhang 1.3 angepasst. Die Darstellung der Siedlungsflächen wurde nach einem Abgleich mit aktuellen Flächennutzungsplänen ergänzt. Auf die bisherige Unterscheidung in Bestand und Planung wird verzichtet. Sofern im Rahmen der Unterrichtung oder der Offenlegung und Anhörungen zur vorliegenden Regionalplanänderung oder im Zuge des Scoping-Verfahrens zur zugehörigen Umweltpflicht Hinweis auf zurückgenommene Planflächen aus Flächenutzungsplänen eingegangen sind, sind diese Siedlungsflächen in der Raumnutzungskarte nicht mehr dargestellt. Die Darstellung der „Entwicklungsflächen militärische Konversion“ bzw. der „Sonderflächen Bund“ wurde an die aktuellen Entwicklungen angepasst. Wo positive Ergebnisse aus stellungsbereiten Zielabweichungsverfahren vorliegen, wurden die dort befindlichen regionalplanerischen Festlegungen ebenfalls zurückgenommen bzw. es werden dort neue regionalplanerische Festlegungen dargestellt, wo dies im Rahmen der Kompensation einer Zielabweichung an anderer Stelle im Zielabweichungsverfahren bestimmt wurde.



Maßstab 1 : 75.000

