

Einheitlicher Regionalplan Rhein-Neckar

SATZUNGSBESCHLUS VOM 27.09.2013
Genehmigt vom Ministerium für Verkehr und Infrastruktur Baden-Württemberg im Einvernehmen mit dem Ministerium für Wirtschaft, Klimaschutz, Energie und Landesplanung Rheinland-Pfalz am 26.09.2014.
Der Regionalplan ist ab dem 15.12.2014 für den baden-württembergischen und den rheinland-pfälzischen Teil des Vorhabensgebietes verbindlich.



Raumnutzungskarte - Blatt West

Regionale Siedlungsstruktur

- Siedlungsbereich Wohnen, Gemeinde oder Gemeindefeld (Z) (PS 1.4.2.2)
- Siedlungsbereich Gewerbe, Gemeinde oder Gemeindefeld (Z) (PS 1.5.2.2)
- Vorranggebiet für Industrie, Gewerbe, Dienstleistung, Logistik (Z) (PS 1.5.2.3)
- Zentralörtlicher Standortbereich für Einzelhandelsgroßprojekte (Z) (PS 1.7.3.1)
- Ergänzungsstandort für Einzelhandelsgroßprojekte (Z) (PS 1.7.3.2)

- nachrichtlich
- Bestand Planung Siedlungsfläche Wohnen (N)
 - Bestand Planung Siedlungsfläche Industrie und Gewerbe (N)
 - Sonderfläche Bund (N)
 - Entwicklungsfäche militärische Konversion (N)

Regionale Freiraumstruktur

- Regionaler Grünzug (Z) (PS 2.1.1)
- Grünzäsur (Z) (PS 2.1.2)
- Vorranggebiet für Naturschutz und Landschaftspflege (Z) (PS 2.2.1.2)
- Vorbehaltsgebiet für Naturschutz und Landschaftspflege (G) (PS 2.2.1.3)
- Vorranggebiet für den Grundwasserschutz (Z) (PS 2.2.3.2)
- Vorbehaltsgebiet für den Grundwasserschutz (G) (PS 2.2.3.3)
- Vorranggebiet für den vorbeugenden Hochwasserschutz (Z) (PS 2.2.5.2)
- Vorbehaltsgebiet für den vorbeugenden Hochwasserschutz (G) (PS 2.2.5.3)
- Vorranggebiet für die Landwirtschaft (Z) (PS 2.3.1.2)
- Vorbehaltsgebiet für die Landwirtschaft (G) (PS 2.3.1.3)
- Vorranggebiet für Wald und Forstwirtschaft (Z) (PS 2.3.2.2)
- Vorbehaltsgebiet für Wald und Forstwirtschaft (G) (PS 2.3.2.3)
- Vorranggebiet für den Rohstoffabbau (Z) (PS 2.4.2.1)
- Vorbehaltsgebiet für die Rohstoffförderung (G) (PS 2.4.2.2)

- nachrichtlich
- Bestand Planung Hochwasserrückhaltevorkehrung am Rhein (N)
 - Landesweiter Biotopverbund Rheinland-Pfalz (N)
 - Sonstige Waldfläche, Gehölz (N)
 - Sonstige landwirtschaftliche Gebiete und sonstige Flächen (N)
 - Gewässer (N)

Regionale Infrastruktur

Verkehrsinfrastruktur

- Untersuchungskorridor zur Trassenfestlegung der ICE-Neubaustrecke Rhein/Main - Rhein/Neckar (Z) (PS 3.1.3.2)
- Freihaltezone für den Schienenverkehr (Neubau) (Z) (PS 3.1.3.5)
- Freihaltezone für den Schienenverkehr (Ausbau) (Z) (PS 3.1.3.5)
- Freihaltezone für den Schienenverkehr (Sicherung) (Z) (PS 3.1.3.5)

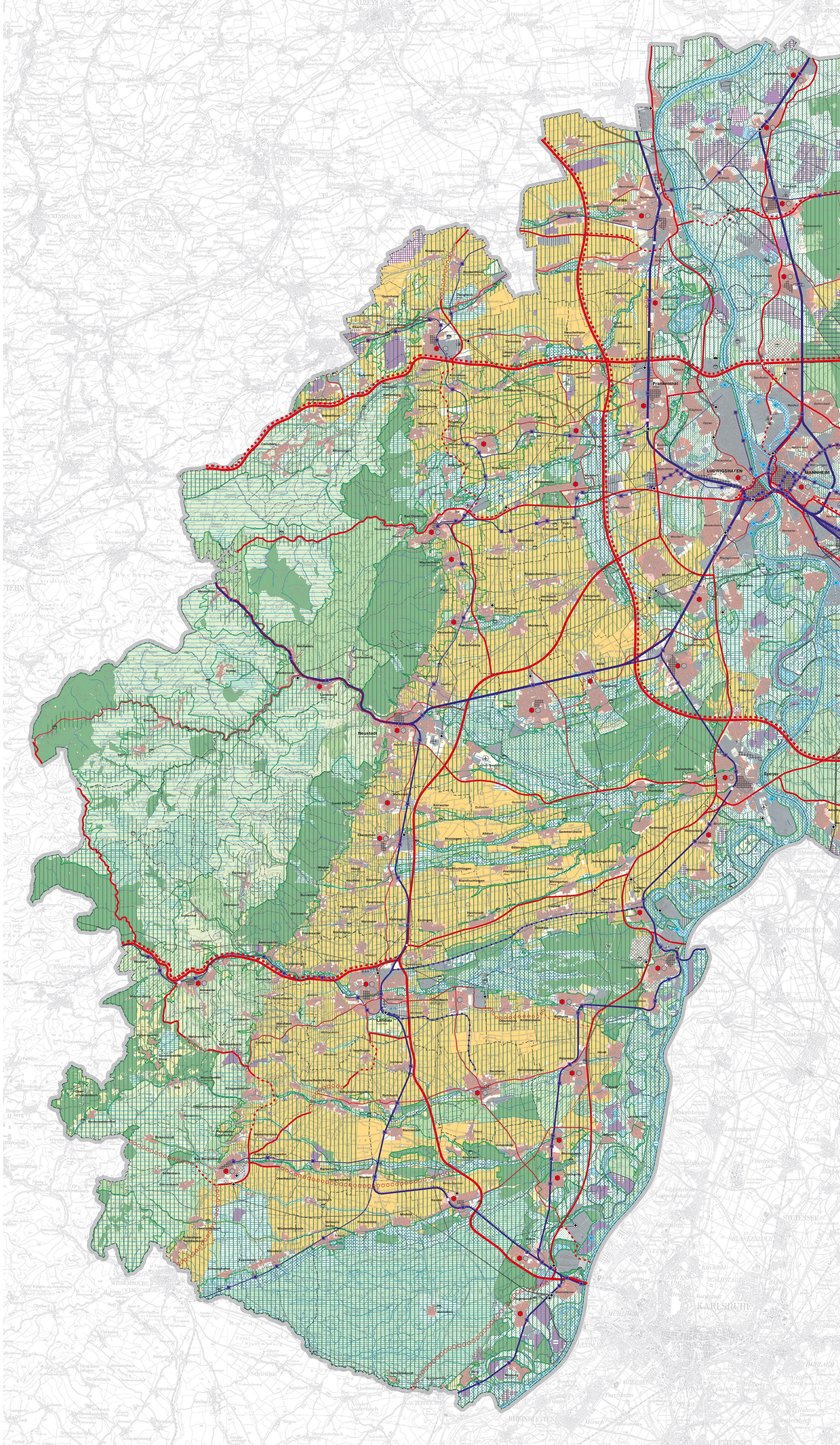
- nachrichtlich
- Bestand Planung Großräumige Schienenverbindung (N)
 - Überregionale Schienenverbindung (N)
 - Regionale Schienenverbindung (N)
 - Güterverkehrsstrecke (N)
 - Bahnhof/Haltepunkt (N)
 - Großräumige Straßenverbindung (N)
 - Ausbaumaßnahme (N)
 - Trasse mit unbestimmtem Verlauf (N)
 - Überregionale Straßenverbindung (N)
 - Ausbaumaßnahme (N)
 - Trasse mit unbestimmtem Verlauf (N)
 - Regionale Straßenverbindung (N)
 - Trasse mit unbestimmtem Verlauf (N)
 - Aus-/Neubau von Netzknoten (N)
 - Verkehrslandeplatz (N)
 - Landebahn (N)
 - Sonderlandeplatz (N)
 - Segelfluggplatz (N)
 - Hafen (N)
 - Fähre (N)

Technische Infrastruktur

- nachrichtlich
- Hochspannungsfreileitung ab 110 kV (N)
 - Umspannwerk (N)
 - Erdgasuntertagespeicher (N)
 - Kläranlage (N)
 - Abfallbehandlungsanlage (N)
 - Deponie (N)

Grenzen

- Regionsgrenze
- Kreisgrenze
- Gemeindegrenze



Maßstab 1 : 75.000



Geobasisdaten:
© Landamt für Geoinformation und Landesentwicklung Baden-Württemberg, www.lgl-bw.de, Az.: 2851.9-1/19
© Hessische Verwaltung für Bodenmanagement und Geoinformation
© Vermessungs- und Katasterverwaltung Rheinland-Pfalz