

Lösungen und Angebote für Ladeinfrastruktur in öffentlichen und halböffentlichen Bereich

Amélie Wipperf

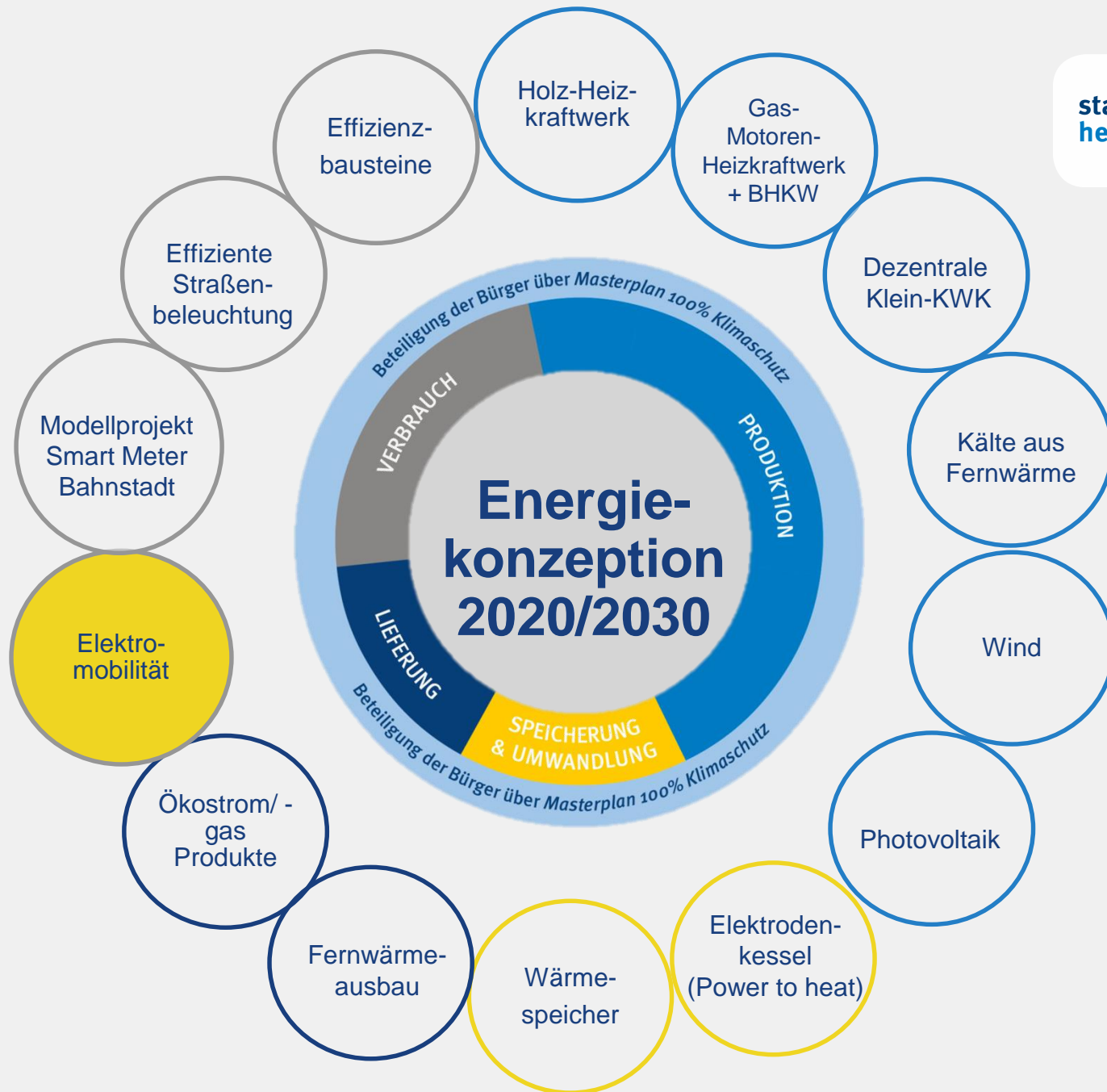
14.10.2019

Löst Elektromobilität unsere Verkehrsprobleme?



... Nein. Elektromobilität wird aber ein Teil der Lösung sein.





Energiekonzeption 2020/ 2030



**Klimaneutralitäts-Ziel
Masterplan 100%
Klimaschutz**



CO₂-Minderung

Mehr Erneuerbare

2009 - 2020

2020 - 2030

2030 - 2040

2040 - 2050

Ausbau Ladeinfrastruktur Prognose für Heidelberg

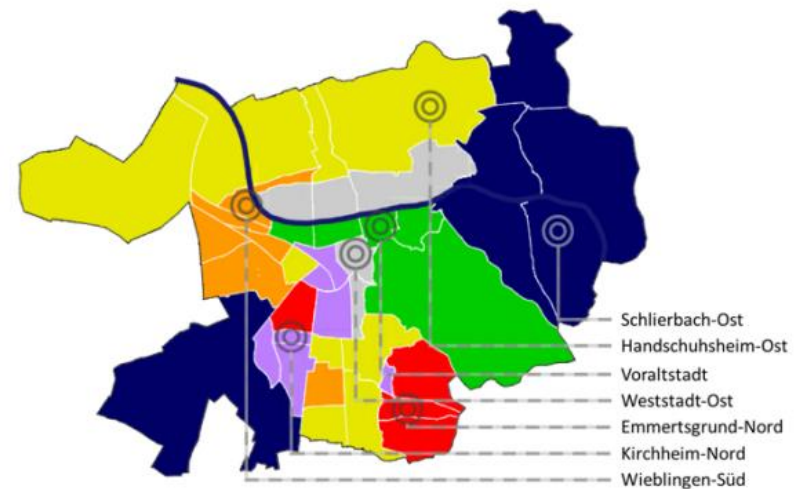
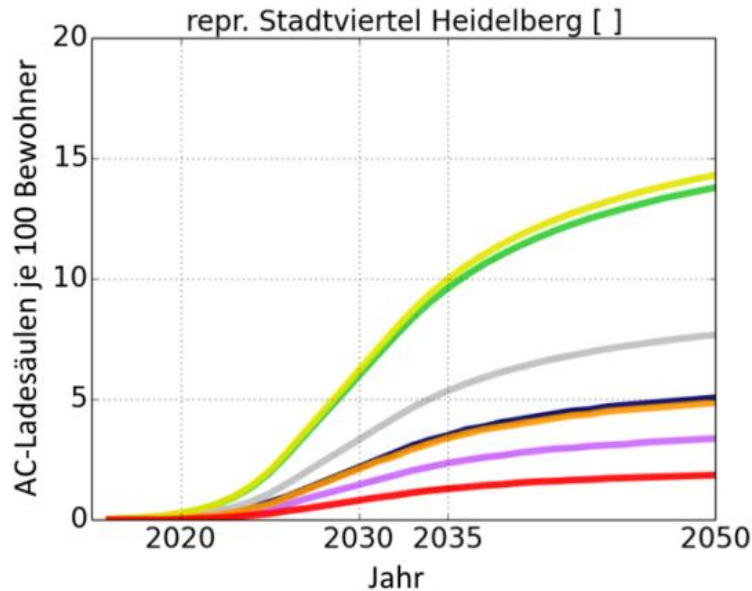


Abbildung 7: Zeitliche Entwicklung des Gesamtbedarfs an AC Ladesäulen im Szenario normaler Entwicklung für alle repräsentativen Stadtviertel

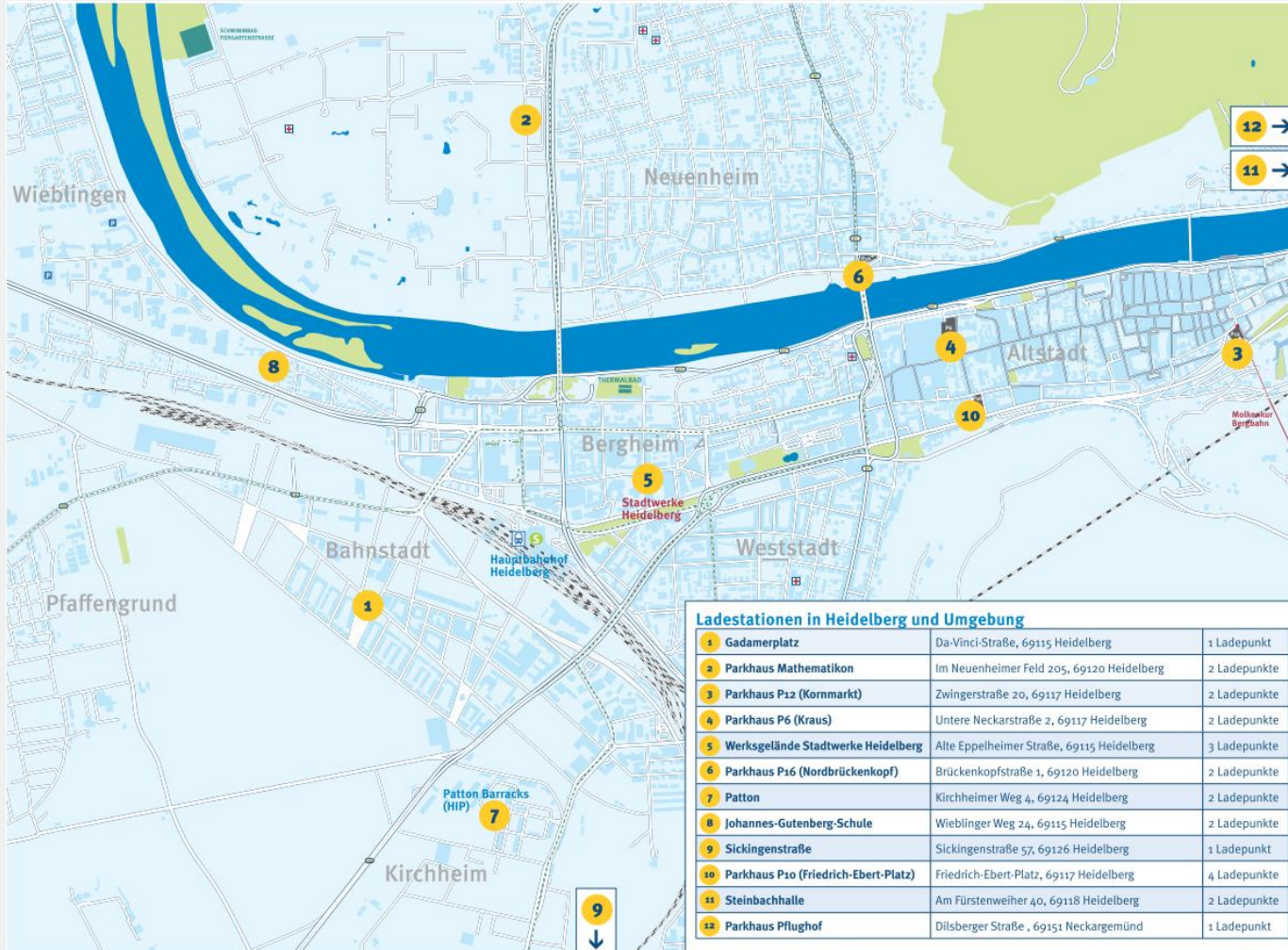
Unser Ausbauziel

150 Ladepunkte bis 2020 in Heidelberg

- Flächendeckende, bedarfsgerechte Ladeinfrastruktur
- Reduzierung des Individualverkehrs im Stadtkern durch Carsharing und Ladeinfrastruktur an P+R Parkplätzen



Aktuell Betreiben die Stadtwerke Heidelberg 30 Ladepunkte.



Kriterien zur Auswahl von Standorten für öffentliche Ladeinfrastruktur



Zugänglichkeit von Ladestationen für Kunden der Stadtwerke Heidelberg



Zugangsmöglichkeiten zu Ladestationen der Stadtwerke Heidelberg

Schaffung von Lademöglichkeiten für alle e-Mobilisten



App

RFID Karte

RFID = Radio-Frequency Identification

QR-Code

QR = Quick Response

NFC
(Q4 2020)

NFC = Near Field Communication

Unser Abrechnungsmodell



Startgebühr

kWh

Zeit

E-Mobilität für Unternehmen – Ihre Vorteile



**Kunden-
bindung**

**Gewinnung
von Kaufkraft**

**Förderung
öffentlich
zugänglicher
Ladeinfra-
struktur**

**Imagegewinn
durch
Innovation**

Quellen:

<https://pixabay.com/de/vectors/einkaufen-einkaufswagen-mann-frau-3225130/>

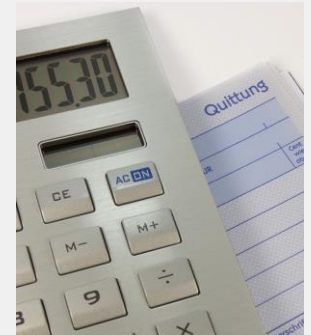
<https://pixabay.com/de/photos/rechnungen-geld-euro-reichtum-496229/>

<https://pixabay.com/de/vectors/auszeichnung-farbband-rosette-blau-161090/>

Was muss beim Aufbau von Ladeinfrastruktur in Heidelberg beachtet werden?

- ✓ Schauen Sie, ob Sie eine Förderung der Stadt, des Landes oder des Bundes beantragen können.
- ✓ Lassen Sie die verfügbare Leistung an Ihrem Hausanschluss durch einen Betrieb der Innung für Elektrotechnik Heidelberg prüfen.
- ✓ Für öffentliche Ladestationen kann ein weiterer Hausanschluss beantragt werden, wenn keine Vermaschung mit dem bestehenden Anschluss entsteht.
- ✓ Vor der Installation muss das Anmeldeformular Ladeeinrichtungen für Elektrofahrzeuge mit dem Elektroinstallateur ausgefüllt werden.

E-Mobilität für den Einzelhandel – Rundum Sorglos: Unsere Leistungen für Sie



**Beschaffung
& Installation
der Hardware**

**Last-
management**

**Entstörung
und Wartung**

**Strom-
versorgung**

Abrechnung

Quellen:

<https://pixabay.com/de/photos/verwischen-diagramm-computer-daten-1853262/>

<https://pixabay.com/de/vectors/hammer-schraubenschl%C3%BCssel-reparatur-28636/>

<https://pixabay.com/de/photos/taschenrechner-zahlen-quittung-453792/>

Mögliches Konzept für E-Mobilität für Mitarbeiter und Anwohner



Eigentümer des Parkplatzes

Stellt Parkplätze zur Verfügung und zahlt x €/Monat pro Ladepunkt

Errichtet und betreibt Ladepunkte



Verkauft Ökoladestrom mit ok-Power Label

Zahlt Ladevorgang



Nutzer der Parkplätze

Zahlt ggf. Park- oder Nutzungsgebühren



Vielen Dank für Ihr Interesse!

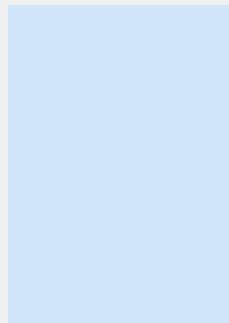
Gerne erstellen wir Ihnen ein persönliches Angebot.

Kontakt:

elektromobilitaet@swhd.de



Felix Gudat



Florian Schuhmacher



Amélie Wippert



www.swhd.de

*für reine luft
für volle akkus
für dich*

**Wir bringen Elektromobilität ins Rollen.
Mit 100 % zertifiziertem Ökostrom.
Mehr unter www.swhd.de**

**stadtwerke
heidelberg**